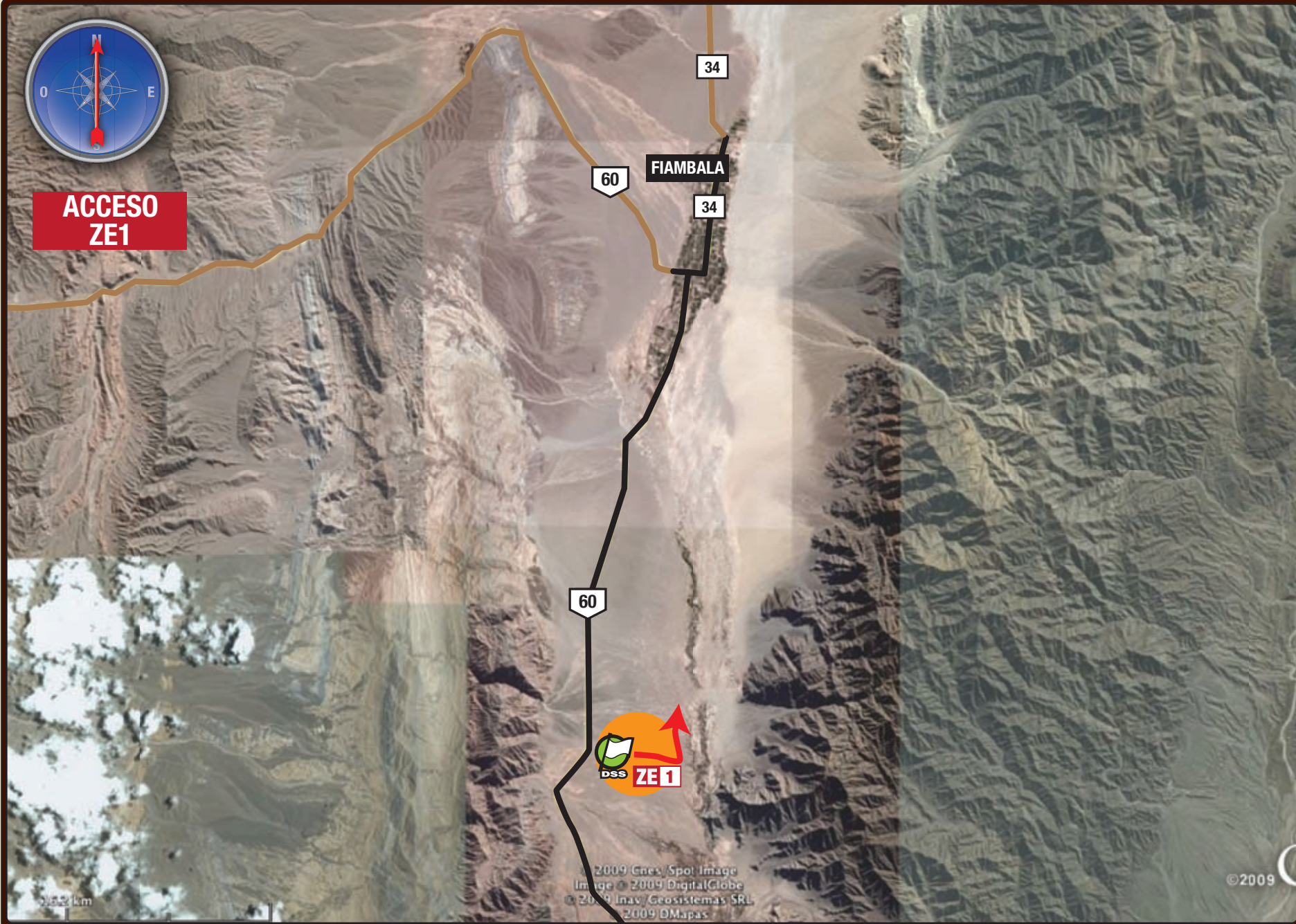




**ACCESO
ZE1**



**ZE
1**

**Z
o
n
a
s
E
s
p
e
c
t
a
d
o
r
e
s**



60

ESTACIONAMIENTO
SOBRE LA BANQUINA
DE LA RUTA 60



ZE1

BRETE DE LARGADA
300 mts



CONTROLAR QUE EL PUBLICO
SOLO ESTE UBICADO
EN LA PARTE HABILITADA
COMO ZONA ESPECTACULO

**ZE
1**

Z
o
n
a
s

E
s
p
e
c
t
a
d
o
r
e
s

21.0 m

Image © 2009 DigitalGlobe
© 2009 Inav / Geosistemas SRL
© 2009 DMapas

©2009



4.22.48

FIAMBALA

**ACCESO
ZE2**

34

34

60

60

ZE2

Image © 2009 DigitalGlobe

**ZE
2**

Z
o
n
a
s

E
s
p
e
c
t
a
d
o
r
e
s



ZE2



ESTACIONAMIENTO EN LA CIUDAD DE FIAMBALA

CERRAR CAMINO

FIAMBALA

RESGUARDAR LA ZONA CERCA DE FIAMBALA EN EL CRUCE DEL LECHO DEL RIO SECO Y EL CAMINO DE LAS TERMAS

CERRAR CAMINO

CONTROLAR QUE EL PUBLICO SOLO ESTE UBICADO EN LA PARTE HABILITADA COMO ZONA ESPECTACULO

ZE
2

Z
o
n
a
s

E
s
p
e
c
t
a
d
o
r
e
s



**ACCESO
ZE3**



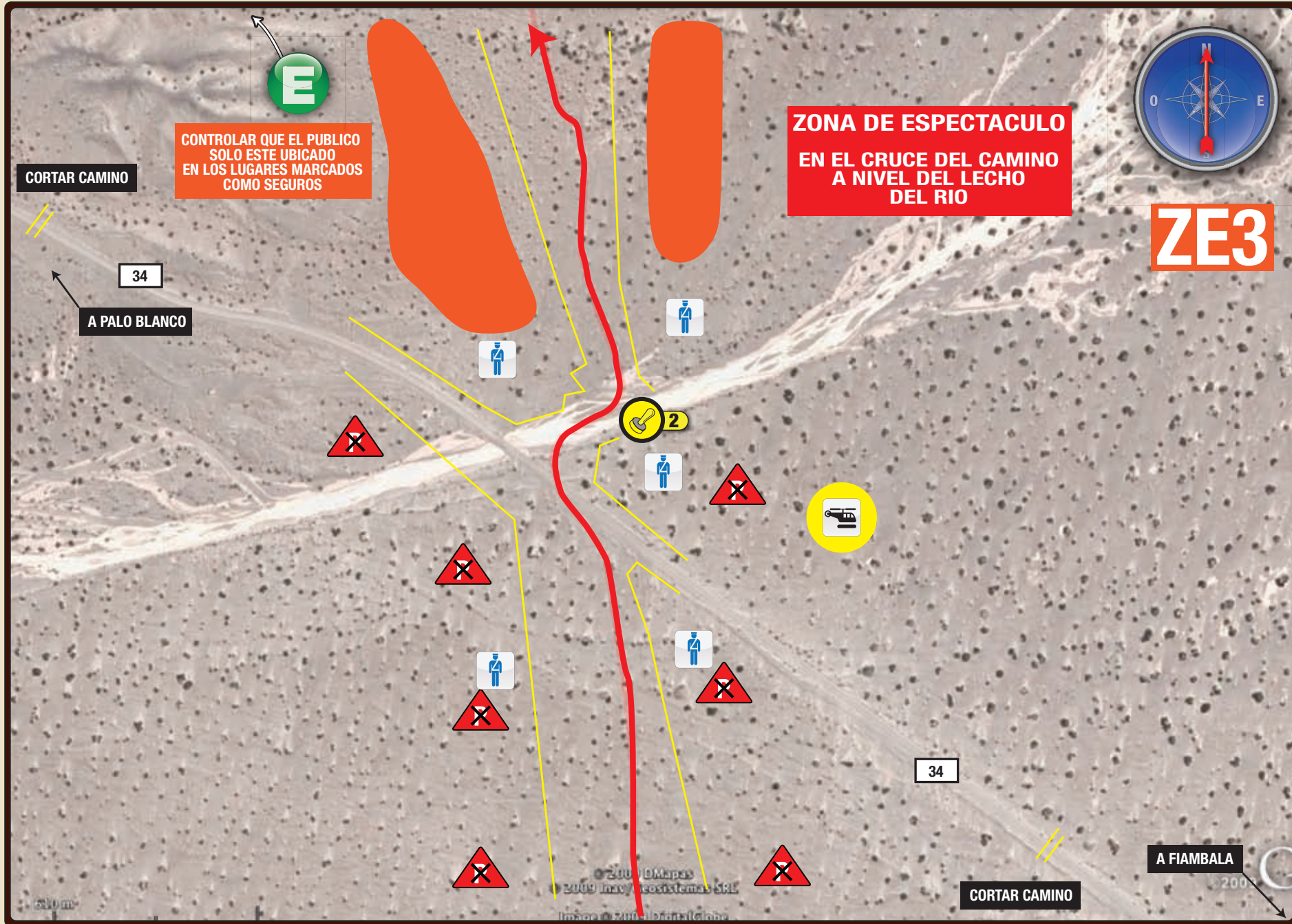
**ZE
3**

**Z
o
n
a
s
E
s
p
e
c
t
a
d
o
r
e
s**

© 2009 In.v/ Geosistemas SRL
Image © 2009 DigitalGlobe

© 2009 Cnes Spot Image

©2009 Google



ZE 3

Zonas Espectadores

6



**ACCESO
ZE4**



**ZE
4**

**Z
o
n
a
s

E
s
p
e
c
t
a
d
o
r
e
s**

© 2009 In v/ Geosistemas SRL
Image © 2009 DigitalGlobe

© 2009 Cnes, Spot Image

©2009 Google

**ESTACIONAMIENTO
EN EL PUEBLO DE SAUJIL**

A SAUJIL

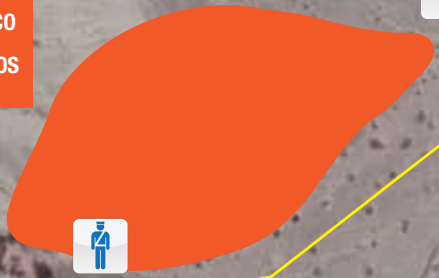


34

CORTAR CAMINO

ZE4

CONTROLAR QUE EL PUBLICO
SOLO ESTE UBICADO
EN LOS LUGARES MARCADOS
COMO SEGUROS



CORTAR CAMINO

34

A FIAMBALA

© 2009 DMapas
© 2009 Inav / Geostistemas SRL
Image © 2009 DigitalGlobe

2009

259 m

**ZE
4**

Z
o
n
a
s

E
s
p
e
c
t
a
d
o
r
e
s